

Zionic
rollactive RF

ROLL ACTIVATE



ZIONIC rollactive RF

WIRKSAMKEIT

In einem einzigen Gerät kombiniert ZIONIC ein System der tiefenwirksamen Rotationsmassage (MARP) mit einer resistiven Radiofrequenz, die schnelle Ergebnisse und maximale Wirksamkeit bei der Behandlung von Cellulite, schlaffer Haut sowie bei der Remodellierung und Muskelstraffung garantiert.*

VIELSEITIGKEIT

Mit ZIONIC können Sie sowohl die Energie der resistiven Radiofrequenz als auch die Rotationsgeschwindigkeit des MARP frei und individuell einstellen, um die Behandlung sicher und effektiv an einzelne Kunden anzupassen. Es ermöglicht, verschiedene Behandlungen für einen einzelnen Kunden anzubieten.

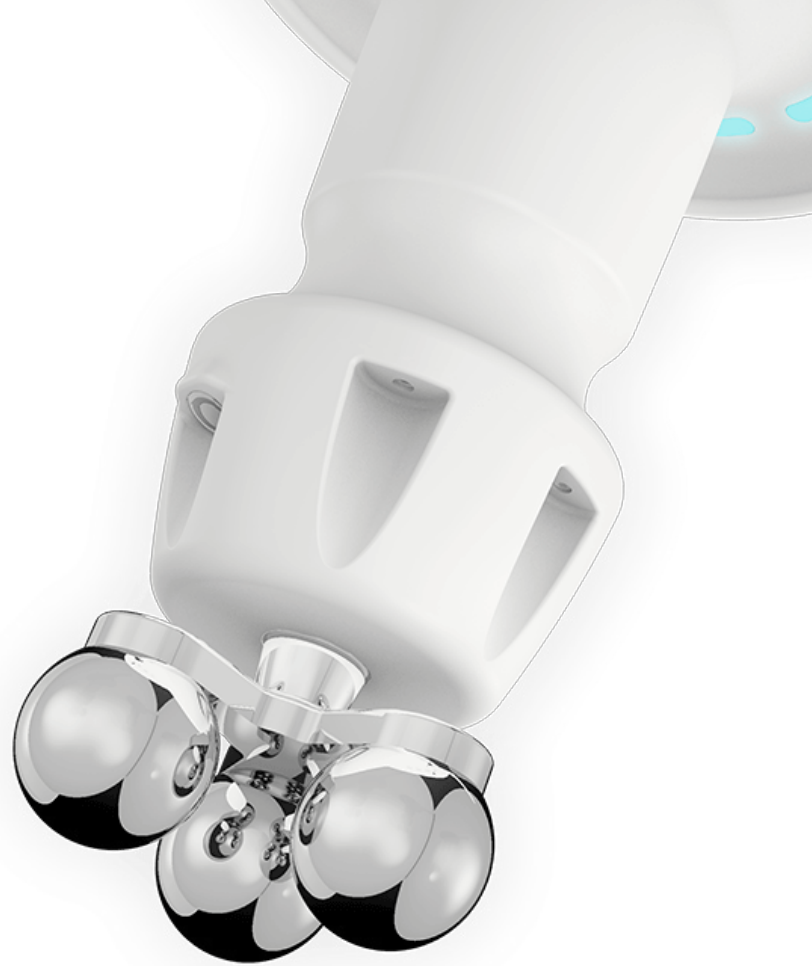
SICHERHEIT

Die nicht-invasive ZIONIC-Behandlung wendet mechanische Energie auf das Gewebe an, ohne Spannung darauf auszuüben. Zusammen mit einer resistiven Radiofrequenz, die die Stromemission auf den spezifischen zu behandelnden Bereich konzentriert.

RENDITE

ZIONIC bietet im Vergleich zu anderen Technologien eine höhere Rendite, da es die einzige Ausrüstung ist, die resistive Hochfrequenz und das MARP-System integriert und so schnelle und effektive Ergebnisse erzielt. Es optimiert die Arbeit und wirkt in kürzerer Zeit.





MARP

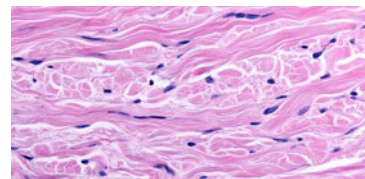
+ RESISTIVE RF
200

TIEFEN-
WIRKSAME
ROTATIONS-
MASSAGE

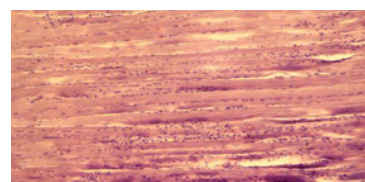
ZIONIC ist das erste Gerät, das in einem Kopf ein System der tiefen aktiven Rotationsmassage (MARP), das eine hochintensive mechanische Energie ausübt, mit einer widerstandsfähigen Radiofrequenz kombiniert, die elektrische Energie überträgt und einen thermischen Effekt (PAT. PEND.) im tiefen Gewebe erzeugt, wobei die Hauptwirkung auf die Hypodermis und die Muskelschicht ausgeübt wird.

Das exklusive MARP-System bietet eine effektive und sichere biomechanische Therapie, die das Muskel- und Hautgewebe in der Tiefe stimuliert und die physiologischen Prozesse der Gewebheilung aktiviert.

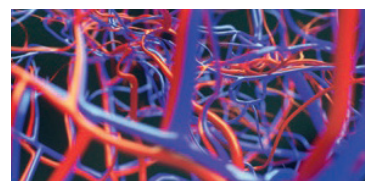
Die Kombination von MARP und RF gewährleistet und verbessert die Ergebnisse der verschiedenen Behandlungen exponentiell.



Fibroblasten



Muskel



Gefäß



Hohe
Rentabilität



Patentiert
innovative
Technologie



Schnelle, lang
anhaltende klinische
Ergebnisse



Spezielle
Kosmetikformel

ECHTE ERGEBNISSE

ZIONIC erzeugt einen doppelten thermischen und mechanischen Effekt, der drei verschiedene Wirkungen auf das behandelte Gewebe auslöst und bei jeder Anwendung maximale Wirksamkeit gewährleistet.

DERMALE WIRKUNG

Es aktiviert die Fibroblasten, indem es ihre Proliferation und die Synthese neuer Kollagen-, Elastin- und Hyaluronfasern u. a. stimuliert und so das Erscheinungsbild der Haut verbessert, die ihre Elastizität und Dichte zurückgewinnt.

MUSKULÄRE WIRKUNG

Die mechanische Aktivierung der Myofibroblasten (spezialisierte Fibroblasten im Muskelgewebe) fördert die Synthese neuer Myosin- und Aktinfasern, Strukturproteine, die für die Muskelkontraktion von grundlegender Bedeutung sind und zur Verbesserung, Aufrechterhaltung und Regulierung des Muskeltonus beitragen.

VASKULÄRE WIRKUNG

Die MARP-Behandlung erhöht die periphere Durchblutung und verbessert die Sauerstoffversorgung des Gewebes sowie die Ausscheidung von Abfallstoffen. ZIONIC verbessert den venösen Rückfluss und beseitigt angesammelte Toxine.





REDUKTION

Die resistive Radiofrequenz erhöht den Fettzellstoffwechsel und verbessert so die Funktionalität und MARP verbessert die Ausscheidung von angesammelten Abfallstoffen und Flüssigkeiten. Das Fettgewebe verdichtet sich, was zu einem langfristigen Reduktionseffekt führt.



STRAFFUNG

ZIONIC stimuliert die Produktion von Kollagen- und Elastinfasern und erhöht mittelfristig die Bildung neuer elastischer Fasern. Die Haut wird mit Feuchtigkeit versorgt und gewinnt an Dichte.



NEUMODELLIERUNG

Direkte Einwirkung auf die tieferen Haut-, Fett- und Muskelschichten.



STRAFFUNG

ZIONIC verbessert den Muskeltonus, indem es das Bindegewebe mit Nährstoffen und Sauerstoff versorgt. Außerdem verbessert es den venösen Rückfluss und damit die Ausscheidung von Giftstoffen.



CELLULITIS

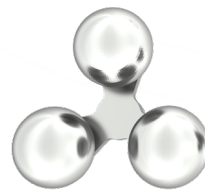
ZIONIC wirkt effektiv gegen Cellulite (Stadium I, II, III), indem es Fettzellen abbaut und die unästhetische und unerwünschte Orangenhaut beseitigt.



| VORTEILE



1 DERMAL BEHANDLUNG



TIEFE WIRKUNG
MITTLERE TIEFE
Ø 30 mm



TIEFE WIRKUNG
MAX
HÖHERE TIEFE
Ø 19 mm

Austauschbare DEEP-ACTION-Elektroden
in zwei Größen mit einstellbarer
Rotationsgeschwindigkeit.

2 BEHANDLUNG
VON MUSKELN

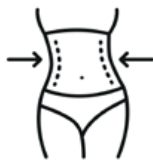
3 VASKULÄR
BEHANDLUNG



ANTI-CELLULITE



FIRMING



VERMINDERUNG
DER KONTRUR



KLINISCHE
ERGEBNISSE

VORTEILE

- Stimuliert die Produktion von Kollagen und Elastin
- Steigert den Stoffwechsel der Fettzellen und verdichtet das Fettgewebe
- Fördert die Ausscheidung von Toxinen und Abfallprodukten durch Aktivierung der Durchblutung in diesem Bereich
- Strafft die Haut und beugt Erschlaffung vor
- Erhöht die Menge an Nährstoffen und Sauerstoff
- Verringert die Anzahl freier Radikale

*Siehe FDA-Verwendungszweck für M98F am Ende dieses Dokuments.



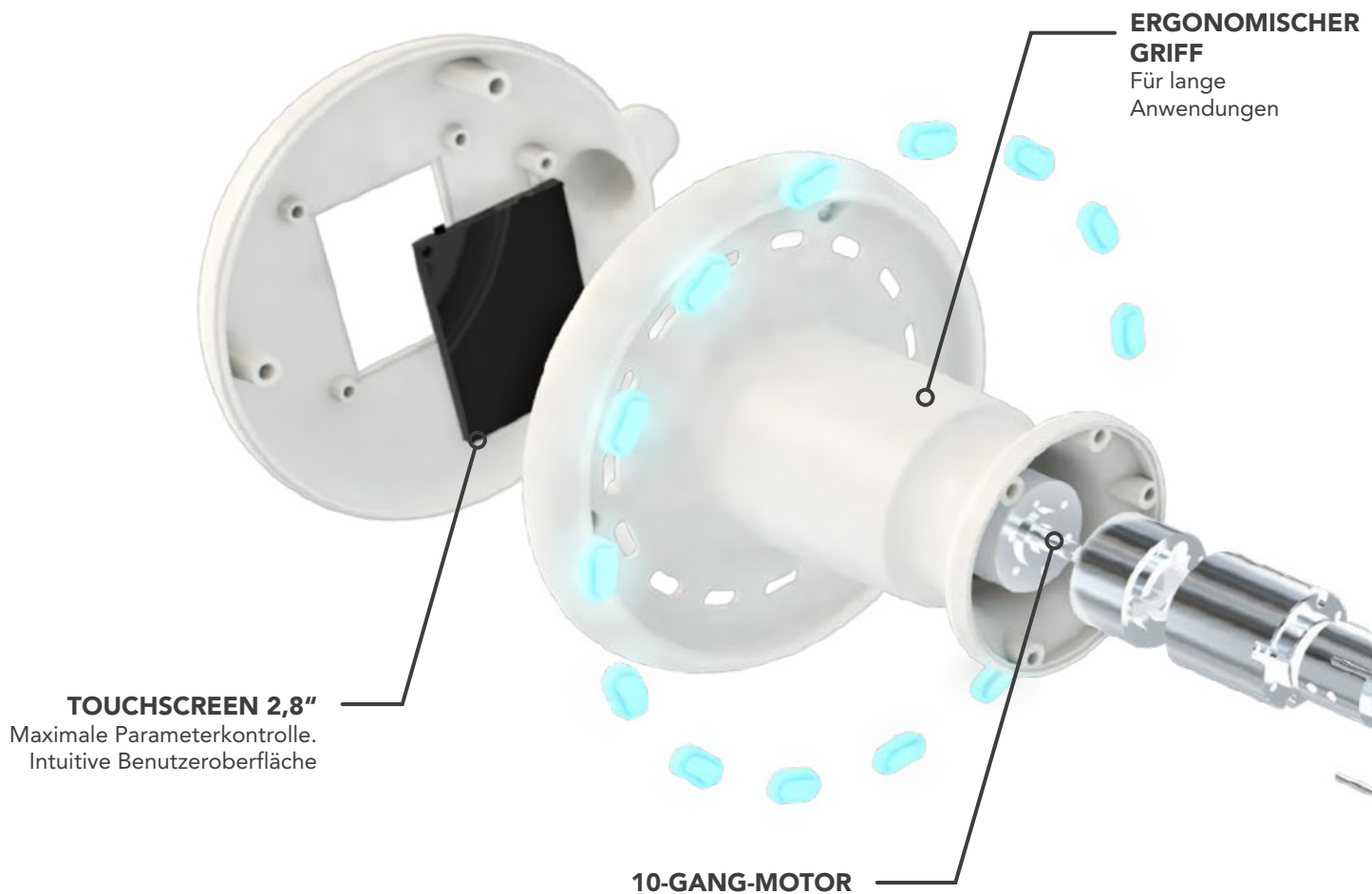
INDIKATIONEN*

- Cellulite (Stadium I, II, III)
- Reduzierung der Konturen
- Straffung
- Remodellierung
- Muskelaufbau

BEREICHE

- Bauch
- Rücken
- Seiten
- Gesäß
- Oberschenkel
- Arme
- Abduktoren

INNOVATIVE TECHNOLOGIE



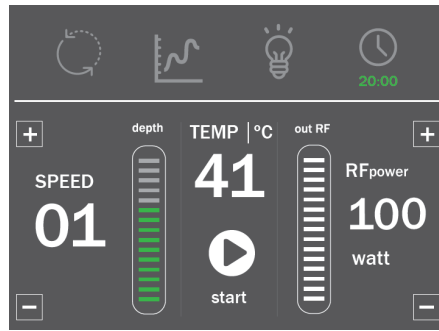
ERGONOMISCHER, LEICHTER UND NAHEZU GERÄUSCHLOSER KOPF

Entworfen und entwickelt unter Einhaltung der strengsten europäischen Normen, die die optimale Zuverlässigkeit, Funktion und Sicherheit des Produkts gewährleisten.

Das Handstück ist das Ergebnis einer tiefgreifenden Analyse und des Fachwissens der Forschungs- und Entwicklungsabteilung in Zusammenarbeit mit Fachleuten, die Experten für modernste Techniken der manuellen Massage sind. Hergestellt aus Materialien und Legierungen mit geringer Dichte und hoher mechanischer Festigkeit.

Das ZIONIC-Handstück enthält in seinem Inneren einen kernlosen Getriebemotor mit geringer Trägheit: präzise, klein und leicht, hergestellt in Deutschland, führend in Anwendungsbereichen wie Robotik, Verteidigung, Luft- und Raumfahrttechnik und Medizin. Diese Technologie hat es uns ermöglicht, den Behandlungskopf leichter und kleiner zu machen, sowohl im Gewicht als auch in der Geräuschentwicklung im Vergleich zu ähnlichen Technologien der Konkurrenz.

Der Temperatursensor überwacht die Temperatur des Behandlungsbereichs kontinuierlich, um maximale Wirksamkeit und Sicherheit zu gewährleisten.



SICHERHEITSSYSTEM
zur Kontrolle von
Temperaturüberschreitung

Kontrolle des Drucks
MARP

3 ARTEN VON ROTATION

2 ELEKTRODEN-GRÖSSEN

Anpassung an verschiedene Körperbereiche

TEMPERATURSENSOR
Echtzeitüberwachung der Behandlungstemperatur

KONTROLL- UND VERFOLGUNGSBILDSCHIRM

In das Handstück integriert, ermöglicht eine sich entwickelnde Wirkung auf die Leistungsparameter der Radiofrequenz und der MARP-Rotation und erleichtert so die schnelle Reaktion und das Handeln des Behandlers während der gesamten Behandlung.

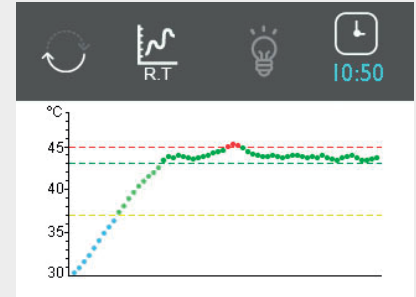
Überwacht die Entwicklung der Innentemperatur und die Tiefe der Behandlung und stellt diese Parameter in verschiedenen Modi grafisch dar:

ECHTZEITMODUS / BEHANDLUNGSZUSAMMENFASSUNGSMODUS

ECHTZEITMODUS

Sofortige Anzeige der Temperaturentwicklung während der Behandlung.

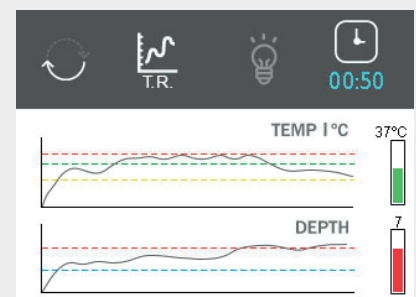
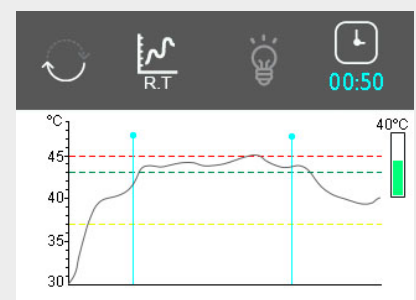
Sekündlich aktualisierte Entwicklungsgrafiken, die die Entwicklung der subkutanen Temperatur in Echtzeit anzeigen.



ZUSAMMENFASSUNG DER BEHANDLUNG

Modus, in dem die Entwicklung von Temperatur und Druck während der gesamten Behandlung angezeigt wird, sodass beide Parameter gleichzeitig überwacht werden können.

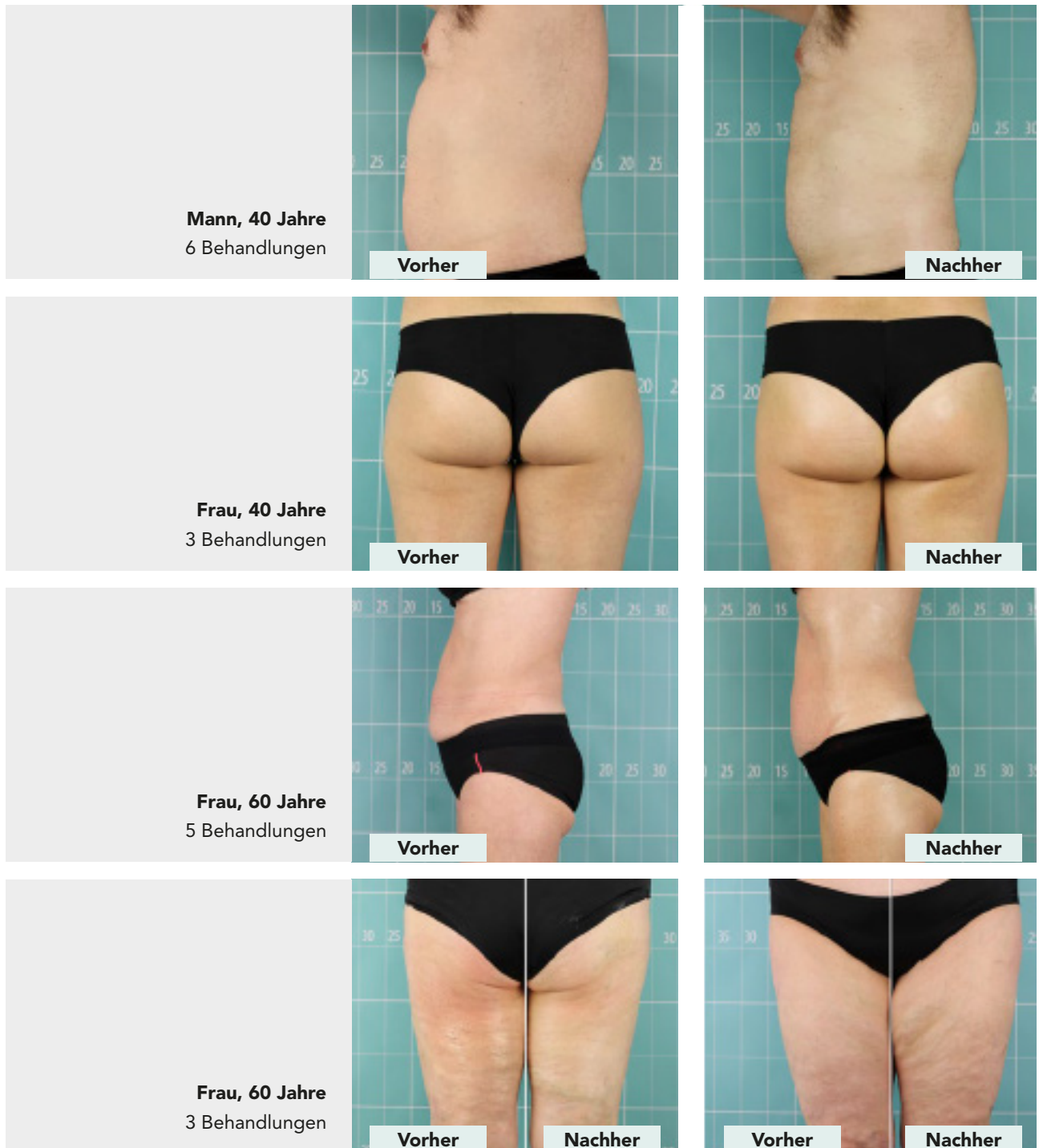
In diesem Modus werden auch Anzeigebalken für die Momentanwerte von Temperatur und Druck zusammen mit ihrem Textwert angezeigt. Zur Vereinfachung für den Fachmann kann der Überwachungsmodus in allen Behandlungsphasen geändert werden.



ERGEBNISSE

KLINISCHE EFFEKTIVITÄT

Klinische Studien haben gezeigt, dass die Kombination von MARP mit resistiver Radiofrequenz nicht nur Ergebnisse bei der Körperformung und der Beseitigung von Cellulite garantiert, sondern auch eine Wirkung auf der Haut-, Muskel- und Gefäßebene hat und den Körper auf allen Ebenen formt.*

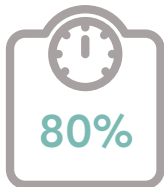


*Siehe FDA-Verwendungszweck für M98F am Ende dieses Dokuments.

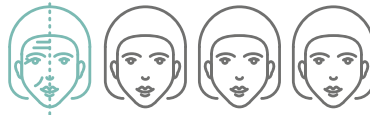
WACHSENDER MARKT

In den USA verzeichneten Behandlungen zur Körperformung ein jährliches Wachstum von 15,4 %.

International Society of Aesthetic Plastic Surgery



DER
BEVÖLKERUNG
LIEGT ÜBER IHREM
WUNSCHGEWICHT



Spanier sind Verbraucher
ästhetischer Medizin

Quelle: SEME 2016
Spanish Society for Aesthetic Medicine (SEME)



Frauen über 26 Jahren sind
nach wie vor die Hauptnutzer
dieser Dienstleistungen.

Quelle: SEME 2016
Spanish Society for Aesthetic Medicine (SEME)



In SPANIEN:
Bevölkerung, die sich
einer medizinisch-
ästhetischen
Behandlung
unterzogen hat:

Quelle: SEME 2016
Spanish Society for Aesthetic
Medicine (SEME)

**WEIBLICHE
BEVÖLKERUNG: 42,9%**

**MÄNNLICHE
BEVÖLKERUNG: 18,4%**





Ref. M98 / Ref. M98F

TECHNISCHE DATEN

Stromversorgung	230 V a.c 50/60 Hz 110 V a.c 50/60 Hz (optional)
Maximaler Verbrauch:	660 VA
Benutzeroberfläche:	Farbbildschirm 2,8" Touch Screen Backlight LED
Gehäuseschutzart:	IPX0
Klassifizierung:	Elektrische Klasse I Typ BF

OUTPUT-EIGENSCHAFTEN

	MARP		RF
Intensitätsstufen:	1 bis 10	Ausgangsfrequenz:	500 KHz
Maximaler Drehmoment:	2,25 Nm kontinuierlich / 3 Nm unregelmäßig	Maximale RF-Ausgangsleistung:	200W
Maximale Drehzahl:	128 rpm		

EMPFOHLENE UMGEBUNGSBEDINGUNGEN FÜR DAS GERÄT UND SEIN HANDSTÜCK

Umgebungstemperatur für den Betrieb	18 - 30°C
Umgebungstemperatur für die Lagerung	Es gibt keine Einschränkungen
Luftdruck	700 - 1060 hPa
Relative Luftfeuchtigkeit	5 - 90 %
Elektroden	Tiefe Wirkung Ø 30 mm Tiefe Wirkung MAX Ø 19 mm
Abmessungen	Gerät: 18 cm (H) x 34 cm (L) x 40 cm (T) Rollwagen: 45 cm (H) x 41 cm (L) x 85 cm (B)
Gewicht	Gerät: 8,5 kg Rollwagen: 29,5 kg

*FDA-Verwendungszweck (M98F):

- Bereitstellung von lokaler Wärme zur Erhöhung der Gewebetemperatur zur Behandlung ausgewählter medizinischer Erkrankungen, wie z. B. zur vorübergehenden Linderung von Schmerzen, Muskelkrämpfen und zur Steigerung der lokalen Durchblutung.
- Das mitgelieferte Massagegerät soll eine vorübergehende Reduzierung des Erscheinungsbildes von Cellulite bewirken.